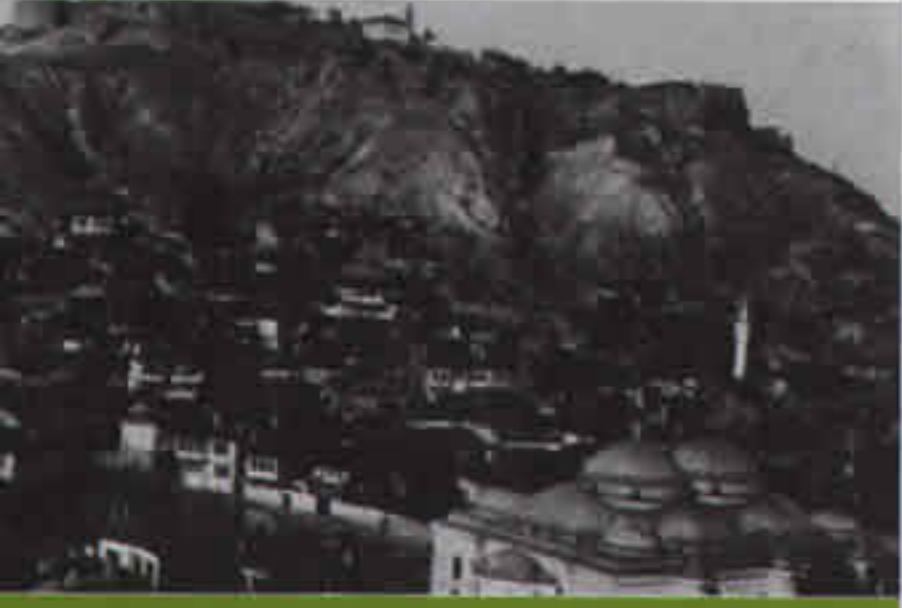


43

Kütahya



Nafi Güral

1945 yılında Kütahya'da doğdu. Erkek Sanat Enstitüsü Makine Bölümünden mezun olduktan sonra, aile şirketlerinde iş hayatına atıldı. İş hayatının ilk basamağı ağaç sanayi oldu. Daha sonra, madencilik, kiremit ve tuğla sanayi, porselen, seramik, vitrifiye, ambalaj, cam sektörlerinde ve turizm alanlarında, yaklaşık altı bin kişinin hizmet verdiği Gürallar Grubu'nun bir ferdi olarak çalışmalarını sürdürmektedir.

Kütahya Porselen, Kütahya Seramik ve Kütahya Ambalaj tesislerinin bulunduğu Kütahya Porselen AŞ'nin Yönetim Kurulu Başkanlığıdır. Hâlen Kütahya Ticaret ve Sanayi Odası Yönetim Kurulu Başkanlığı, Ticaret ve Sanayi Odaları Konsey Başkanlığı görevlerini sürdürmektedir. Çeşitli sosyal dernek ve vakıflarda aktif olarak görev yapmaya devam etti.



KÜLTÜRTV'nin katkılarıyla

